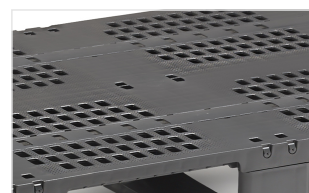


MEDIA PALETA REPARABLE REFORZADA

140mm

NPT-8060-RF2



PP



Medio



4 Vías



Reutilizable



Reparable



Reforzado



Apto Rack



TAG RFID

Media paleta de plástico de dimensiones estándares y altura optimizada. Con este diseño, hemos conseguido reducir 2 cm la altura del palet, permitiendo a nuestros clientes añadir una capa más de producto para ciertas referencias y reducir el número de movimientos de las unidades de carga. Asimismo, permite transportar más unidades en vacío a la hora de realizar la logística inversa.

ESPECIFICACIONES

Color:	Negro	Largo ^{*2} :	800 mm
Peso:	8,50 kg	Ancho ^{*2} :	600 mm
Material:	PP	Alto ^{*2} :	140 mm
Carga dinámica ^{*1} :	500 Kg.	Ventana larga ^{*2} :	115 x 247 mm
Carga Rack ^{*1} :	500 Kg	Ventana corto ^{*2} :	95 x 234 mm
Carga Estática ^{*1} :	1.500 Kg		

DETALLES DEL PRODUCTO

- ✓ Altura optimizada
- ✓ Reforzado para permitir la máxima seguridad en estanterías
- ✓ Esquinas adaptadas para un óptimo retractorizado
- ✓ Reparable
- ✓ Superficie rugosa antideslizante
- ✓ Perímetro Anti-Impacto

MEDIA PALETA REPARABLE REFORZADA 140mm

NPT-8060-RF2

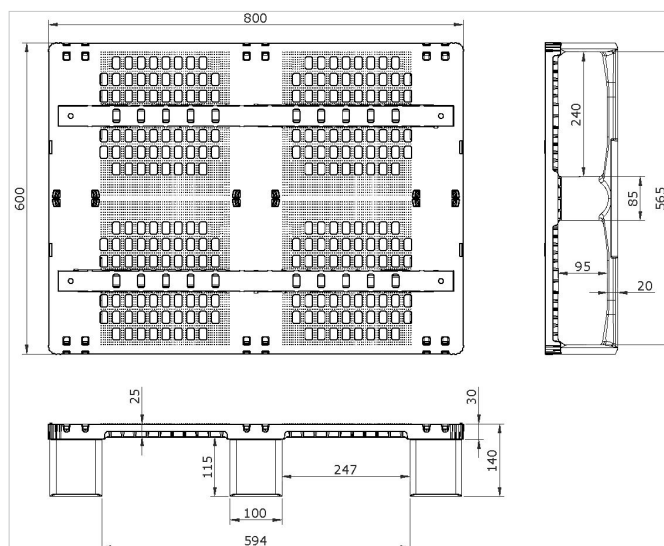
CARACTERÍSTICAS TÉCNICAS

- **Solución idónea para el lineal**
Posibilita reducir costes, aumentar las capas de producto, y disminuir las reposiciones en ciertas categorías de producto gracias a su altura reducida. Asimismo, otorga un mayor impacto visual a la mercancía que contiene.
- **Mayor ciclo de vida**
Producto más resistente y duradero que los convencionales palets de madera, y consecuentemente con mayor ciclo de vida.
- **Constancia**
Se mantiene inalterable a humedad y/o lluvia no presentando variaciones ni de tamaño ni de forma
- **Versatilidad**
Producto adecuado para todas las categorías de productos y usos independientemente del sector.
- **Higiene**
Por su composición evita el desarrollo de microorganismos y la anidación de parásitos, es fácil de limpiar e higienizar. No contiene zonas estancas.
- **Altura reducida**
Gracias a su altura reducida es posible aumentar una capa de producto para ciertas referencias, permitiendo reducir los costes logísticos.
- **Protección medioambiental**
Su amplio ciclo de vida y la posibilidad de reparación facilita la reutilización además de su reciclaje.
- **Optimización del espacio**
Gracias a sus dimensiones es capaz de optimizar tanto los costes de transporte como de almacenamiento un 12% con respecto a los palets convencionales.
- **RFID (Identificación por radiofrecuencia)**
Posibilidad de ubicar un tag RFID cumpliendo con los estándares de EPC global impulsados por AECOC, con el fin de permitir la trazabilidad de sus productos.

RECOMENDACIONES DE USO

- ❗ No apilar más de 54 palets, lo que equivale a una altura de 7,56 m en vacío.
- ❗ Una vez apilados en altura comprobar que están correctamente encajados.
- ❗ No manejar bloques de más de 18 palets vacíos.

PLANOS CONSTRUCTIVOS



*1 Los valores indicados son orientativos, y se basan tanto en experiencias prácticas como en ensayos ISO 8611 con una carga estándar uniformemente repartida, distribuida por toda la superficie del palet y durante un tiempo determinado a temperatura ambiente (20°C). Distintas condiciones de carga producen valores diferentes que han de ser comprobados a petición del cliente. Cualquier deterioro o rotura en el palet puede variar estos resultados.

*2 Debido a las características del material reciclado, las dimensiones y el peso de las paletas pueden presentar ciertas tolerancias. Tolerancias dimensionales según DIN ISO 2768-V.

- Nortpalet se reserva el derecho a modificar cualquier información aquí indicada sin previa notificación.