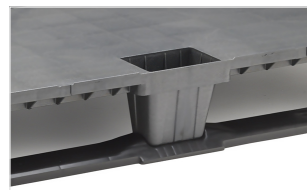
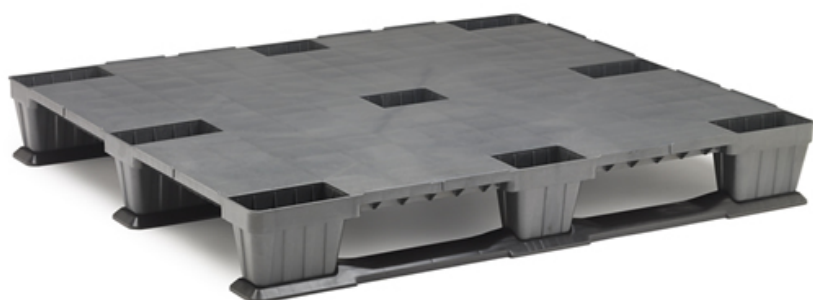


# PALET LIGERO CERRADO CON PATINES

NPT-1210-LEP2



PP



Ligero



4 Vías



Reparable



Encajable

Palet de medidas 1200 x 1000 de plástico, ligero y con patines. Producto ideal para exportaciones de todo tipo de productos, o transporte y almacenaje de mercancía por peso.

## ESPECIFICACIONES

Color:	Negro	Largo <sup>*2</sup> :	1200 mm
Peso:	9,60 kg	Ancho <sup>*2</sup> :	1000 mm
Material:	PP	Alto <sup>*2</sup> :	160 mm
Carga dinámica <sup>*1</sup> :	1.200 Kg	Ventana larga <sup>*2</sup> :	100 x 343 mm
Carga Rack <sup>*1</sup> :	400 Kg	Ventana corto <sup>*2</sup> :	120 x 350 mm
Carga Estática <sup>*1</sup> :	2.000 Kg		

## DETALLES DEL PRODUCTO

- ✓ Palet con patines
- ✓ Superficie antideslizante
- ✓ Esquinas preparadas para un óptimo retractorilado.
- ✓ Topes personalizables
- ✓ Superficie completamente plana y sin orificios
- ✓ Ranura especial para flejado
- ✓ Perímetro anti-impacto

## PALET LIGERO CERRADO CON PATINES

NPT-1210-LEP2

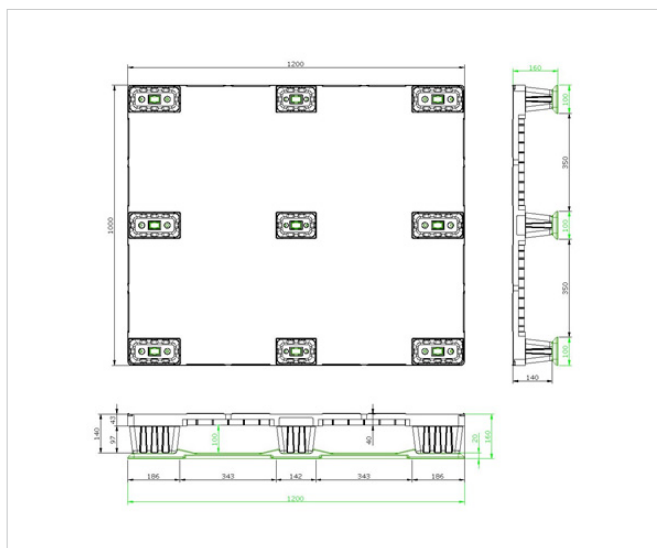
### CARACTERÍSTICAS TÉCNICAS

- **Estabilidad**  
Se mantiene inalterable a humedad y/o lluvia no presentando variaciones de tamaño ni forma. Asimismo, a lo largo de su ciclo de vida, mantiene su peso constante.
- **Solución económica**  
Debido a su bajo peso, resulta una opción muy económica, manteniendo sus altas prestaciones. Especialmente idóneo para carga aérea o transporte por €/kg.
- **Ligero**  
Un 60% más ligero que un palet convencional, lo que reduce gastos de transporte y mejora su manipulación.
- **Higiene**  
Por su composición evita el desarrollo de microorganismos y la anidación de parásitos, protegiendo la mercancía. No contiene zonas estancas.
- **Medioambiente**  
Mejora el impacto ambiental al ser un producto 100% reciclable.

### RECOMENDACIONES DE USO

- ❗ No apilar más de 48 palets, lo que equivale a una altura de 7,68 m en vacío.
- ❗ Una vez apilados en altura comprobar que están correctamente encajados.
- ❗ No manejar bloques de más de 16 palets vacíos.

### PLANOS CONSTRUCTIVOS



\*1 Los valores indicados son orientativos, y se basan tanto en experiencias prácticas como en ensayos ISO 8611 con una carga estándar uniformemente repartida, distribuida por toda la superficie del palet y durante un tiempo determinado a temperatura ambiente (20°C). Distintas condiciones de carga producen valores diferentes que han de ser comprobados a petición del cliente. Cualquier deterioro o rotura en el palet puede variar estos resultados.

\*2 Debido a las características del material reciclado, las dimensiones y el peso de las paletas pueden presentar ciertas tolerancias. Tolerancias dimensionales según DIN ISO 2768-V.

- Nortpalet se reserva el derecho a modificar cualquier información aquí indicada sin previa notificación.