

# Retail E5.1

1200 x 800

CPP 800 | CPP 803



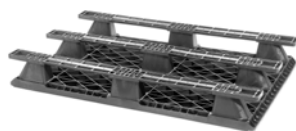
### Es el palet para expediciones: encajable, ligero y duradero

Como palet para expediciones, el E5.1 ya ha sido utilizado varios millones de veces y además consigue reducir espacio en su almacén y costes de transporte gracias a su reducido volumen. Por cada camión transportado se pueden ahorrar alrededor de 500 kgs de peso en portes de carga, y además, las correspondientes emisiones de CO<sub>2</sub> a la atmósfera. Gracias a su gran durabilidad y a que puede reciclarse en su totalidad, este palet ofrece entre otras prestaciones, una aportación decisiva para el cuidado del medio ambiente.

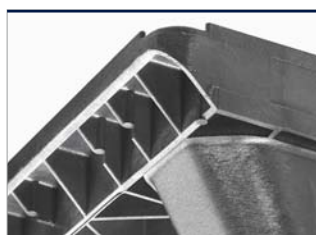
#### Opciones de patines



> 9 pies (9F)



> 3 patines (3R)



El reborde biselado impide la sobreposición.

#### Opciones de cubierta



> Cubierta abierta (OD)



Con ranuras para facilitar el fleje con retractilado



Reborde continuo que rodea el canto del palet para que la primera altura de cajas esté fija

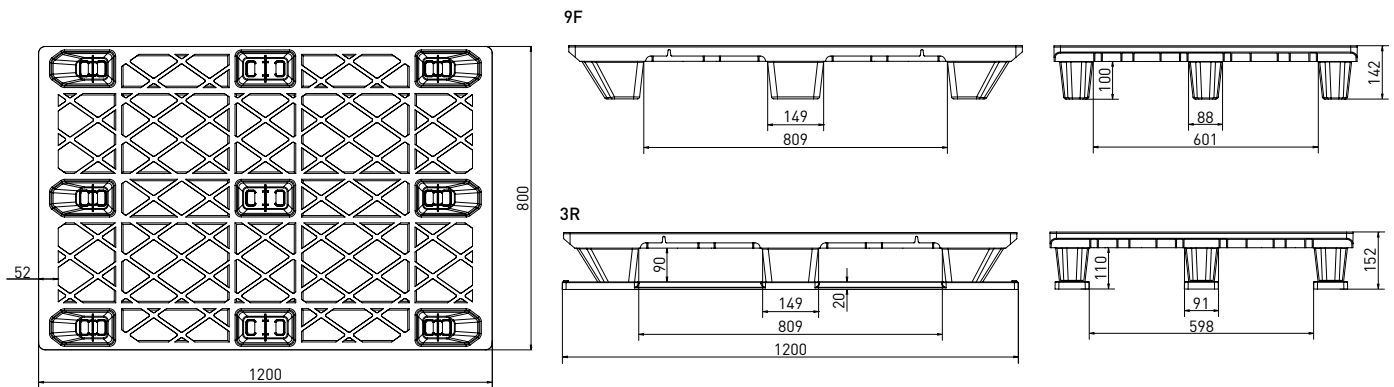


Palet de plástico reciclado para la distribución de productos alimenticios

## Datos técnicos\*1

	Nombre anterior	Soporte sobre suelo	Cubierta	Dimensiones [mm]	Cargas*2 [kg]			Peso [kg]	
					Estática	Dinámica	Estertería	HDPE	PO
Retail E5.1 (OD-9F)	CPP 800	9 pies, encajable	enrejillada	1200 x 800 x 140	2800	1200	—	6,5	—
Retail E5.1 (OD-3R)	CPP 803	3 patines		1200 x 800 x 150	4000	1600	—	8,0	—

Entrada: 4 entradas | Altura encajable: 55 mm | Reborde antideslizante: 5 mm



Dimensiones en mm

## Opciones

- Color:  (se puede pedir en otros colores\*3) > Logotipo\*3
- Seguridad anti-deslizamiento: Reborde antideslizante continuo que rodea el canto del palet (estándar) > Transpondedor RFID
- Protección contra ESD: —



Los pies biselados y redondeados hacia dentro protegen el palet y la mercancía de las roturas que puedan causar las pinzas de la carretilla elevadora.

\*1 Los datos pueden variar dependiendo del material utilizado y de las opciones seleccionadas. \*2 Los valores orientativos indicados se basan en experiencias prácticas y pruebas realizadas según la norma ISO 8611, donde la carga está repartida sobre el palet de forma uniforme a temperatura ambiente (20°C). Distintas condiciones de aplicación producen valores divergentes que pueden comprobarse a petición del cliente. \*3 Se requiere una cantidad mínima. - Almacene y utilice los palets fabricados en material PO sólo en ambientes secos. Nos reservamos el derecho a modificar las informaciones aquí indicadas sin previa notificación.